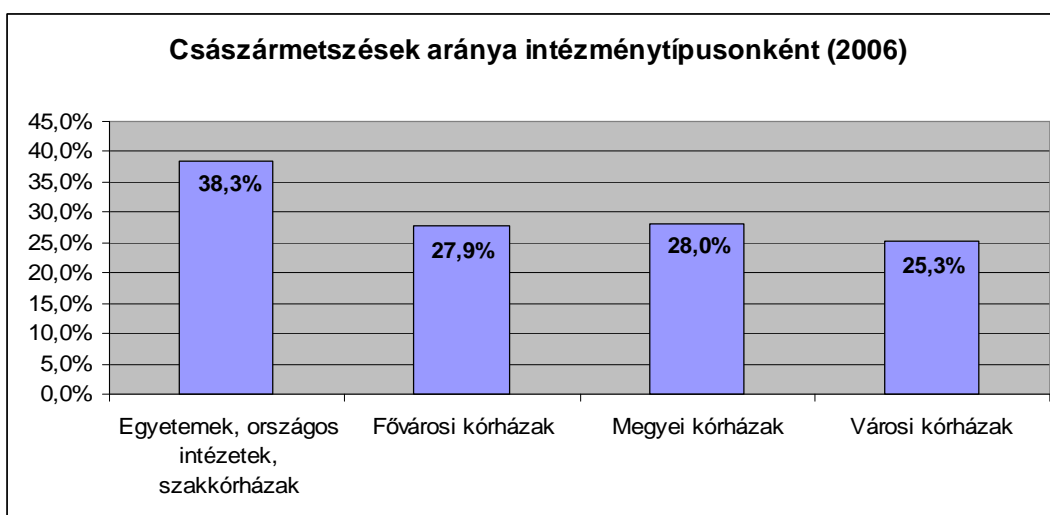
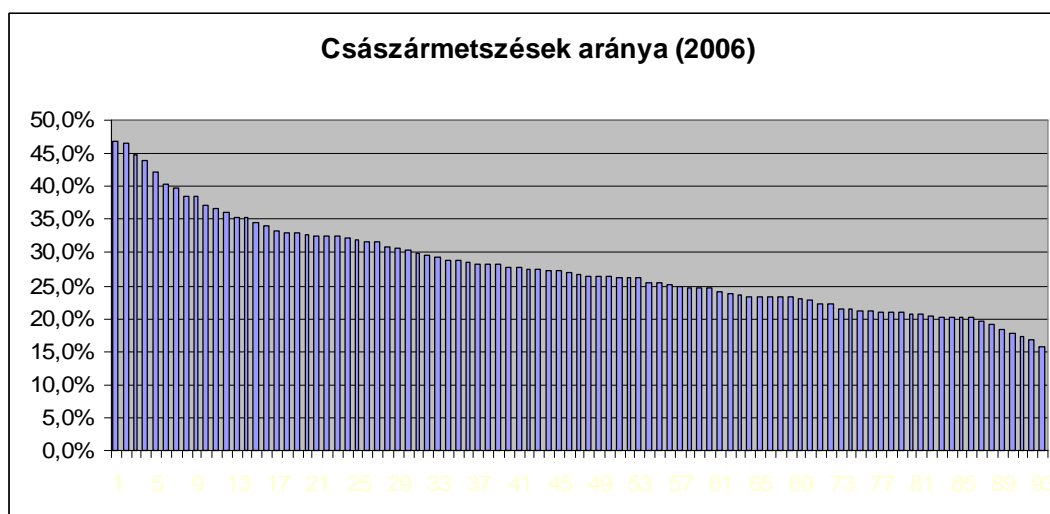


A császármetszések aránya Magyarországon

Magyarországon 2006-ban a császármetszések aránya 28,9% volt, 4,1%-kal magasabb, mint az OEP által publikált legutóbbi jelentés szerinti 2003-as érték (24,8%).

Az Európai Unió átlaga – a legutóbbi rendelkezésre álló, 2004-es adatok szerint – 23,6%-os (2000-ben 20,5%-os), tehát itt is növekedés figyelhető meg.

Magyarországon az egyes intézmények közötti különbségek nagyok: 15 és 47 százalék között sokféle értékkel találkozhatunk. Persze vannak olyan intézmények – például a klinikák –, amelyek a bonyolultabb esetekkel foglalkoznak, és ahol ezért a császármetszések is gyakoribbak, de a különbségek így is nagyok az intézmények között. Az Egészségbiztosítási Felügyelet kezdeményezi a szakmai szervezeteknél az adatok részletes vizsgálatát.



Adatforrások: Az Országos Egészségbiztosítási Pénztár (OEP) 2006-os finanszírozási évre vonatkozó adatai (2005. október – 2006. szeptember), illetve a WHO-HFA adatbázisa.

Egyetemek, országos intézetek, szakkórházak

M.	Kód	Intézmény	Császár- metszés	Összes szülés	Arány
20	H420	Schöpf-M.Kh.és Anyavéd.Kp. KHT	942	2 024	46,5%
05	2917	SZTE SZAOTE Centrum, Szeged	899	2 009	44,7%
20	2901	Országos Gyógyintézeti Központ	533	1 269	42,0%
20	2915	Semmelweis Egyetem	2 531	6 584	38,4%
01	2912	Pécsi Tudományegyetem	470	1 458	32,2%
08	2894	DE OEC, Debrecen	740	2 607	28,4%
Csoportátlag					38,3%
Országos átlag					28,9%

Fővárosi kórházak

M.	Kód	Intézmény	Császár- metszés	Összes szülés	Arány
20	2887	Nyíró Gyula Kórház, Bp.	382	871	43,9%
20	4810	MH KHK	209	518	40,3%
20	2886	Péterfy Sándor u. Kórház, Bp.	436	1 171	37,2%
20	5004	BM.KKI.	177	502	35,3%
20	2873	Bajcsy-Zsilinszki Kórház, Bp.	330	990	33,3%
20	2890	Károlyi Sándor Kórház, Bp.	201	618	32,5%
20	2885	Szent Margit Kórház, Bp.	481	1 621	29,7%
20	2879	Jáhn Ferenc Dél-Pesti Kh., Bp.	406	1 469	27,6%
20	2880	Szent János Kórház Ri., Bp.	382	1 388	27,5%
20	8001	MÁV Kórház és Közp.Rendelőint.	329	1 322	24,9%
20	2891	Uzsoki u. Kórház, Bp.	201	866	23,2%
20	2878	Szent István Kh.-Ri., Bp.	543	2 594	20,9%
20	2889	Szent Imre Kórház,Fővárosi Önk	502	2 473	20,3%
Csoportátlag					27,9%
Országos átlag					28,9%

Megyei kórházak

M.	Kód	Intézmény	Császár- metszés	Összes szülés	Arány
12	2049	Szent Rókus Kórház, Bp.	504	1 264	39,9%
17	2493	Szombathely, Markusovszky M.Kh	506	1 426	35,5%
10	1876	Tatabánya, Szt. Borbála Kórház	382	1 104	34,6%
02	1122	Kecskemét, BKM Önkorm. Kórháza	712	2 098	33,9%
16	2425	Szekszárd, Balassa J. M.-i Kh.	326	988	33,0%
14	2224	Nyíregyháza, Jósa A. Megyei Kh	1 121	3 622	30,9%
15	2324	Szolnok, Hetényi G. MKh.	519	1 741	29,8%
04	1349	Miskolc, BAZ.M.Kh.Egyetemi Okt	635	2 225	28,5%
07	1640	Győr, Petz A.Megyei Oktató Kh.	691	2 495	27,7%
11	1928	Salgótarján,Szent Lázár M.Kh.	189	684	27,6%
18	2572	Veszprém, Csolnoki F.M.Kh.Ri.	385	1 409	27,3%
13	2137	Kaposvár, Kaposi Mór Oktató Kh	305	1 128	27,0%
03	1248	Gyula, Pándy Kálmán MKh.Ri.	305	1 141	26,7%
06	1568	Székesfehérvár, Szt.György MKh	517	1 954	26,5%
05	1487	Szentes,Cs.M.Önk.dr.Bugyi I.KH	203	796	25,5%
12	2010	Kerepestarcsa, Flór F. Kh.	297	1 237	24,0%
01	1049	Pécs, Baranya megyei Kórház	337	1 453	23,2%
19	2734	Zalaegerszeg, M-i jogú Kórház	288	1 270	22,7%
08	1694	Debrecen, Kenézy Gy. M.Kh.	533	2 645	20,2%
09	1806	Eger, Markhot F. MKh.	257	1 481	17,4%
Csoportátlag					28,0%
Országos átlag					28,9%

Városi kórházak

M.	Kód	Intézmény	Császár- metszés	Osszes szülés	Arány
07	1601	Csorna, Margit Kh.	123	263	46,8%
10	1865	Esztergom, Vaszary Kolos Kórház	295	769	38,4%
13	2146	Marcali, VKh.	139	380	36,6%
17	2524	Celldömök, Kemenesaljai Kh.	132	366	36,1%
11	1945	Pásztó, Margit Kórház	90	273	33,0%
18	2586	Pápa, Gr.Esterházy Kh.-Szakamb	143	436	32,8%
05	1460	Makó, Dr.Diósszilágyi S.V.Kh.	105	322	32,6%
11	1903	Balassagyarmat, Dr.Kenessey Vkh	146	451	32,4%
01	1052	Mohács, VKh.Ri	122	382	31,9%
05	1479	Szeged MJV. Önk. Kórháza	262	829	31,6%
02	1129	Kalocsa, VKh. Ri.	82	260	31,6%
12	1974	Cegléd, Toldy F.Kh.Ri.	369	1 204	30,7%
02	1135	Kiskunfélegyháza, Vkh.Ri.	144	474	30,4%
02	1084	Baja, VKh.Ri.	198	673	29,3%
02	E456	Kiskunhalas, Semmelweis Kh. KHT	210	729	28,8%
07	1663	Sopron MJV. Erzsébet Kh. DEOEC	212	736	28,8%
04	1368	Ózd, Almási Balogh Pál Kh.	229	808	28,3%
04	1407	Sátoraljaújhely, Erzsébet VKh.	160	567	28,2%
06	1583	Mór Városi Kórház-Rendelőint.	162	595	27,2%
04	1430	Miskolc, Diósgyőri Kh.	197	744	26,5%
01	1034	Komló, Vkh.Ri.	60	228	26,3%
07	1630	Kapuvár, Lumniczer S. Kh.- Ri.	43	164	26,2%
12	2095	Vác, Jávorszky Ödön Városi Kh.	139	531	26,2%
15	2378	Karcag, Kátai Gábor Kh.-Ri.	197	756	26,1%
03	1243	Orosháza, V.Egy.Gy.-M. Int.	139	546	25,5%
15	2379	Mezőtúr, V.Kh.Ri.	93	371	25,1%
19	2703	Keszthely, V.Kh.Ri.	100	406	24,6%
18	2535	Ajka, Magyar Imre Kórház	103	419	24,6%
16	2392	Bonyhád, V.Kh.Ri.	72	293	24,6%
14	2242	Mátészalka, Területi Kórház	207	869	23,8%
09	1759	Hatvan, Albert Schweitzer Kh.	122	520	23,5%
17	E966	Körmend, Dr.Batthyányi Kh. KFT	62	265	23,4%
15	2377	Jászberény, Erzsébet Kh.Ri.	159	680	23,4%
10	1871	Komárom, Selye János Kh.	130	557	23,3%
09	1772	Gyöngyös, Bugát P.Kh. Eü. KHT.	167	728	22,9%
19	2747	Nagykanizsa, V.Kh.Ri.	155	698	22,2%
06	1535	Dunaújv., Szent Pantaleon Kh.KHT	191	862	22,2%
04	1403	Szikszó, II. Rákóczi F. Kórház	136	634	21,5%
03	1249	Békéscsaba, Réthy Pál VKh.Ri.	212	992	21,4%
17	2531	Sárvár, V.Kh.Ri.	42	197	21,3%
08	1683	Berettyóújfalú, Területi Kh.	127	597	21,3%
18	2609	Palotahosp KFT., Várpalota	54	259	20,8%
05	1454	Hódmezővásárhely, Erzsébet KH.R	90	432	20,8%
01	A316	Siklósi Kórház KHT	42	202	20,8%
13	2152	Nagyatád, VKh.	74	356	20,7%
04	1335	Kazincbarcika, VKh.	112	554	20,2%
04	1393	Miskolc, Semmelweis Kh.Ri.EOkt	325	1 608	20,2%
07	1644	Mosonmagyaróvár, Karolina Kh.	121	604	20,0%
13	2162	Siófok, VKh.	109	556	19,6%
01	1075	Szigetvár, VKh.Ri.	63	330	19,1%
14	2209	Fehérgyarmat, Szatmár-Beregi Kh	155	843	18,4%
14	2230	Kisvárd, Felső-Szabolcsi Kh.	156	876	17,8%
16	4712	Dombóvári Szent Lukács Eü. KHT	85	506	16,8%
18	2599	Tapolca, Városi Kh-Ri	60	381	15,7%
		Csoportátlag			25,3%
		Országos átlag			28,9%